

AVP 870-0

Produktinformation
Access-Video-Panel

Product information
Access video panel

Information produit
Panel vidéo Access

Opuscolo informativo
sul prodotto
Pannello video Access

Productinformatie
Access videopaneel

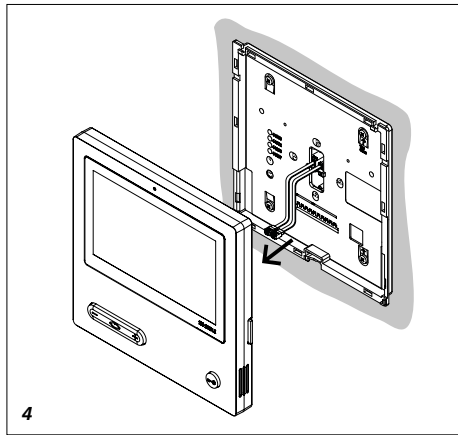
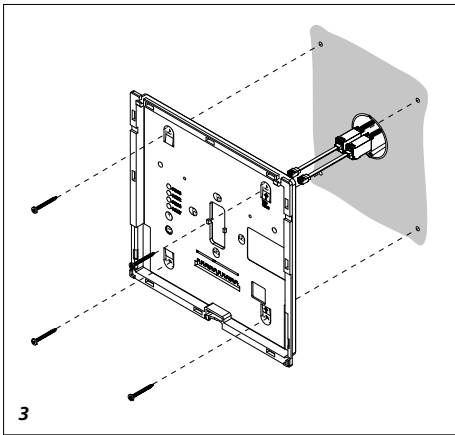
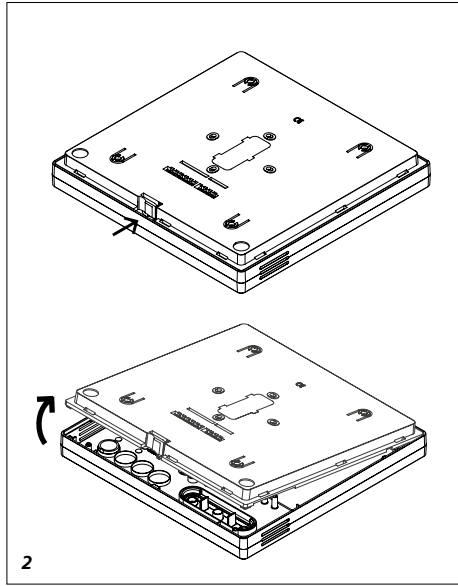
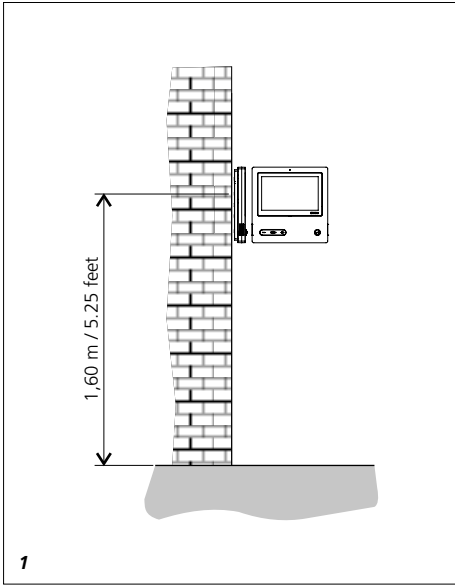
Produktinformation
Access-videopanel

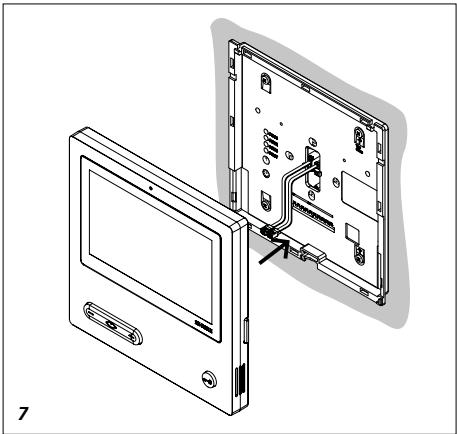
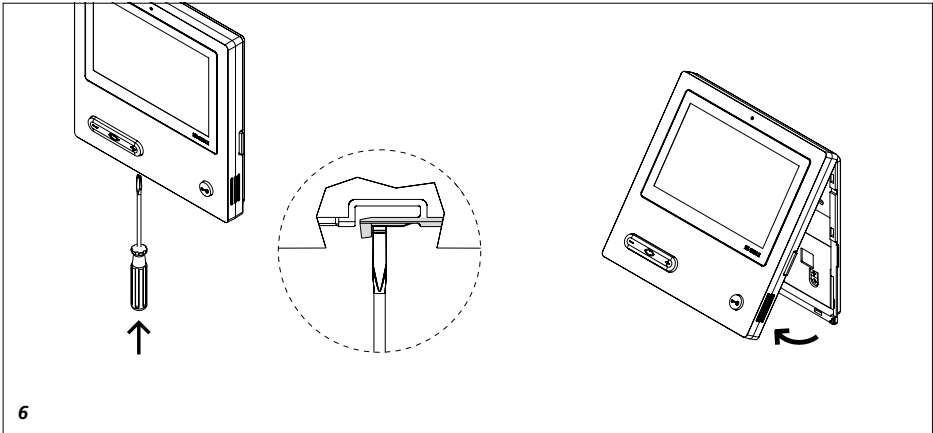
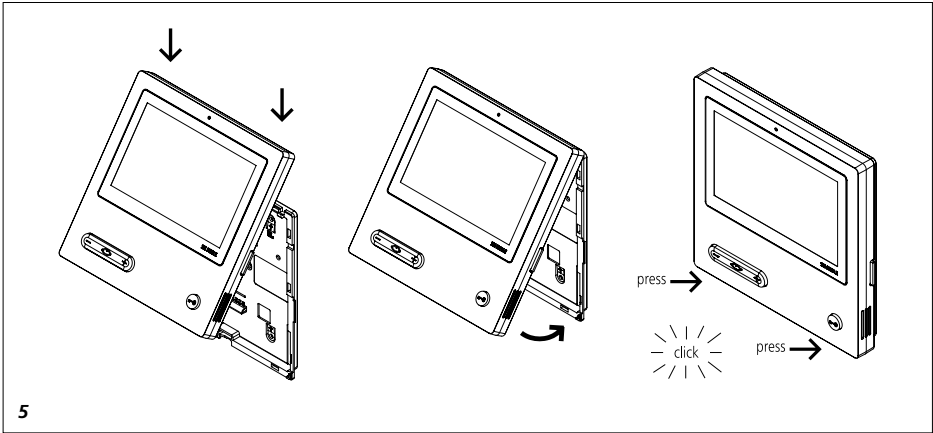
Produktinformation
Access-videopanel

Información de producto
Panel de vídeo Access

Informacja o produkcie
Access Panel wideo

Информация о продуктах
Видеопанель Access





Anwendung

Access-Video-Panel mit Touchscreen 17,5 cm für das Access-Professional-System aus hochwertigem Kunststoff. Das Panel ist ein Systemprodukt mit einem flachen Aufputzgehäuse für die Wand- und Tisch-Montage. Es bietet eine ergonomische und intuitive Benutzerführung mit Gestensteuerung.

Mit den Funktionen Rufen, Sprechen, Sehen, Türöffnen, Licht, Fernschalten und Anrufsperrung.

Leistungsmerkmale:

- Individual- und Manufaktur-Designkonzept mit vielen Gestaltungsvarianten
- Grafische Gestaltungsmöglichkeiten im Display für individuelle Bedienung
- 17,8 cm (7") Touchscreen, Auflösung 800 x 480 Pixel
- Brillante Bildwiedergabe
- Herausragende Audioqualität (2-Lautsprecher-Technik)
- Eingang für den Etagenruf
- Ausgang frei programmierbar
- Zusätzliche Ein- und Ausgänge mit Access Input-/Output-Zubehör AZIO 870-...
- Rufunterscheidung von Türruf, Etagenruf und Internruf
- Schaltfunktionen
- Bildspeicherfunktion
- mit Tischzubehör AZTVP 870-... als Tischgerät einsetzbar
- Updatefähig über Access-Server

Elektrische Spannung



Einbau, Montage und Servicearbeiten elektrischer Geräte dürfen ausschließlich durch eine Elektrofachkraft erfolgen.

Elektrostatische Aufladung



Durch elektrostatische Aufladung kann bei direktem Kontakt mit der Leiterplatte das Gerät zerstört

werden. Vermeiden Sie daher ein direktes Berühren der Leiterplatte.

Hinweis

- Einsatz nur im trockenen Innenbereich.
- Für den Einbau wird eine tiefe Geräte-Verbindungsdose ca. 60 mm empfohlen. Alternativ kann auch eine Electronic-Dose verwendet werden.

Lieferumfang

- AVP 870-... (Grundplatte und Gehäuse mit Leiterplatte)
- RJ45-Steckverbinder 2 x
- diese Produktinformation

Montage

Bei der Montage ist die Oberfläche gegebenenfalls bauseitig vor Beschädigungen zu schützen.

1 Empfohlene Einbauhöhe
ca. 1,60 m bis Displayhöhe/
Sichthöhe.

2 Gerät von der Rückseite öffnen;
dazu die Grundplatte mit dem
Rasthebel entriegeln.

Die beiliegenden RJ45-Steckverbinder mit den bauseits installierten Kupplungsmodulen verbinden.

3 Bei Montage direkt auf der Wand
die Grundplatte mit 4 Schrauben
befestigen. Einbaulage Oben/Top
beachten.

4 RJ45-Steckverbinder mit der
Leiterplatte in der Frontplatte
verbinden.

5 Gehäuse oben auf der Grundplatte
einhängen und mit leichtem Druck
schließen.

Demontage

6 Zum Abnehmen des Gehäuses
mit einem Schlitzschraubendreher
die Verriegelung nach oben drücken.
Die Leiterplatte verbleibt im
Gehäuse-Oberteil.

7 RJ45-Steckverbinder vorsichtig von
der Leiterplatte trennen.

Klemmenbelegung

RJ45-Buchse „Netzwerk“

1-8	LAN
-----	-----

RJ45-Buchse „I/O“

3, 6	Etagenruftaste ERT
------	--------------------

4, 5	Schaltkontakt 30 V AC/DC, 1 A
------	----------------------------------

1, 2	Eingang über potentialfreien Kontakt
------	---

7, 8	Schaltkontakt 30 V AC/DC, 1 A
------	----------------------------------

Werkseitig ist PIN 3 bis PIN 6 belegt.
PIN 1-2 und PIN 7-8 nur mit optionalem Zubehör möglich.

Installation und Inbetriebnahme

Die Access-Inbetriebnahmeanleitung und das Access-Planungs- und Systemhandbuch sind im Siedle-Downloadbereich verfügbar.

Bildspeicher

Die Bildspeicherung erfolgt zentral auf dem Server.
Gespeicherte Bilder unterliegen wie Fotografien dem Urheberrecht.

Pflegehinweise

Reinigen Sie Ihr Innengerät nur mit einem mit milder Seifenlösung angefeuchteten, weichen Tuch. Trockene Reinigung, aggressive Reiniger und Scheuermittel können die Oberfläche beschädigen. Ausführliche Pflegehinweise im Downloadbereich unter www.siedle.com.

Technische Daten

Betriebsspannung: PoE nach 802.3af
Umgebungstemperatur:
+5 °C bis +40 °C
Abmessungen (mm) B x H x T:
202 x 202 x 30

English

Application

Access video panel with 17.5 cm touchscreen for the Access Professional system, made of high-grade plastic. The panel is a system product with a low-profile surface mount housing for wall and table-top mounting. It provides ergonomically designed intuitive user prompting with gesture control. With the functions calling, speech, vision, door release, light, remote switching and call silencing. Performance features:

- Individual crafted design concept offering a wide choice of varied features and finishes
- Display offers graphic scope for individual operation
- 17.8 cm (7") touchscreen, resolution 800 x 480 Pixel
- Brilliant image reproduction
- Excellent audio quality (dual loud-speaker technology)
- Input for storey call
- Output freely programmable
- Additional inputs and outputs with Access input/output accessory AZIO 870-...
- Call differentiation between door calls, storey calls, and internal calls
- Switching functions
- Video memory function
- Can be used with table-top accessory AZTVP 870-... as a table-top device
- Update capability using the Access server

Electrical voltage



Mounting, installation and servicing work on electrical devices may only be performed by a suitably qualified electrician.

Electrostatic charging



As a result of electrostatic charging, direct contact with the circuit board

can result in destruction of the device. Direct contact with the circuit board must therefore be avoided.

Note

- For use only in dry indoor atmospheres.
- For the installation, a device junction box with a depth of approx 60 mm is recommended. Alternatively, an electronics box can be used.

Scope of supply

- AVP 870-... (Base plate and housing with circuit board)
- RJ45 plug 2 x
- this product information

Mounting

During installation, where applicable ensure that the surface is protected from damage.

1 Recommended mounting height
*appr. 1.60 m to display height/
viewing height.*

2 Open the device from the back
by releasing the base plate with the locking Lever.

Connect the enclosed RJ45 connectors to the coupler modules installed by the customer.

3 When mounting directly on the wall, fasten the base plate using 4 screws, paying attention that the plate is the right way up (top marking).

4 Connect the RJ45 plug-in connector to the circuit board in the front panel.

5 Hook the housing into the base plate from above and close by exerting a slight pressure.

Dismantling

6 To remove the housing, press the lock upwards using a flat blade screwdriver. The circuit board remains in the housing superstructure.

7 Carefully disconnect the RJ45 connectors from the circuit board.

Terminal assignment

RJ45 socket „Netzwerk“

1-8 LAN

RJ45 socket „I/O“

3, 6 Storey call button ERT

4, 5 Switching contact
30 V AC/DC, 1 A

1, 2 input via potential-free contact

7, 8 Switching contact
30 V AC/DC, 1 A

PIN 3 to PIN 6 are pre-assigned in the factory.

PIN 1-2 and PIN 7-8 are only possible with an optional accessory.

Installation and commissioning

The Access commissioning instructions and the Access planning and system manual can be found in the Siedle download area.

Video memory

Pictures are stored centrally on the server.

Similar to photographs, saved images are subject to copyright.

Care instructions

Only ever clean your indoor device using a soft cloth dampened with mild soap solution. Dry, aggressive cleaning agents and abrasive detergents can damage the surface. Detailed care instructions are located in the download area of www.siedle.com.

Specifications

Operating voltage:

PoE in accordance with 802.3af

Ambient temperature:

+5 °C to +40 °C

Dimensions (mm) W x H x D:

202 x 202 x 30

Application

Panel vidéo Access avec écran tactile 17,5 cm pour le système Access Professional, en matière plastique de haute qualité. Le panel est un produit système comportant un boîtier plat en saillie pour montage mural et sur table. Il offre une prise en charge de l'utilisateur ergonomique et intuitive, avec commande gestuelle. Avec les fonctions appeler, parler, voir, ouvrir porte, lumière, télécommandation et blocage d'appel.

Caractéristiques fonctionnelles :

- Concept de design individuel et manufacture, avec de nombreuses variantes de configuration
- Possibilités de configuration graphiques sur l'afficheur, pour une utilisation individuelle
- Écran tactile 17,8 cm (7"), résolution 800 x 480 pixels
- Très bonne restitution d'image
- Excellente qualité audio (technique à 2 hauts-parleurs)
- Entrée pour l'appel d'étage
- Sortie librement programmable
- Entrées et sorties complémentaires avec accessoire Input/Output (Entrée/Sortie) Access AZIO 870-...
- Distinction entre appel de porte, appel d'étage et appel interne
- Fonctions de commutation
- Fonction mémoire d'images
- avec accessoire de table AZTVP 870-..., utilisable en tant qu'appareil de table
- Peut être mis à jour par l'intermédiaire du serveur Access

Tension électrique



L'installation, le montage et l'entretien d'appareils électriques ne doivent être réalisés que par un spécialiste en électricité.

Charge électrostatique



La charge électrostatique peut détruire l'appareil en cas de contact

direct avec la carte de circuits imprimés. Évitez par conséquent tout contact direct avec la carte de circuits imprimés.

Remarque

- Utilisation seulement dans un endroit intérieur sec.
- Pour le montage, il est recommandé d'utiliser une boîte de jonction d'une profondeur d'environ 60 mm. Il est également possible d'utiliser un boîtier électronique.

Etendue de la fourniture

- AVP 870-... (socle et boîtier avec carte de circuits imprimés)
- Connecteur RJ45 2 x
- la présente information produit

Montage

Lors du montage, le client doit le cas échéant protéger la surface contre tout endommagement.

1 Hauteur de montage conseillée env. 1,60 m jusqu'à la hauteur d'affichage/hauteur de vision.

2 Ouvrir l'appareil par la face arrière ; à ces fins, déverrouiller le socle à l'aide du levier encliquetable.

Raccorder les connecteurs RJ45 fournis aux modules de couplage installés sur site.

3 Dans le cas d'un montage directement au mur, fixer le socle à l'aide de 4 vis. Respecter la position de montage *Open/Top* (*Haut/Top*).

4 Brancher le connecteur RJ45 sur la carte de circuits imprimés de la façade.

5 Accrocher le boîtier en haut du socle et fermer en exerçant une légère pression.

Démontage

6 Pour déposer le boîtier à l'aide d'un tournevis pour vis à tête fendue, repousser le verrouillage vers le haut. La carte de circuits imprimés reste dans la partie supérieure du boîtier.

7 Débrancher avec précaution les connecteurs RJ45 de la carte de circuits imprimés.

Implantation des bornes

Connecteur de prise RJ45 „Netzwerk“

1-8 LAN

Connecteur de prise RJ45 „I/O“

3, 6 Touche d'appel d'étage ERT

4, 5 Contact de commutation 30 V AC/DC, 1 A

1, 2 Entrée par l'intermédiaire du contact sec

7, 8 Contact de commutation 30 V AC/DC, 1 A

En usine, les broches PIN 3 à PIN 6 sont attribuées.

PIN 1-2 et PIN 7-8 possibles seulement avec l'accessoire en option.

Installation et mise en service

La notice de mise en service Access et le manuel de planification et système Access sont disponible dans la zone de téléchargement de Siedle.

Mémoire d'images

La mémorisation des images s'effectue de façon centralisée sur le serveur.

Les images en mémoire sont soustraites, de la même façon que les photographies, aux droits d'auteur.

Conseils d'entretien

Pour nettoyer votre appareil intérieur, n'utilisez qu'un chiffon doux humidifié d'une solution savonneuse non agressive. Un nettoyage à sec, un détergent agressif et un produit abrasif peuvent endommager la surface. Conseils d'entretien détaillés dans la zone de téléchargement, à l'adresse www.siedle.com.

Caractéristiques techniques

Tension d'entrée : PoE selon 802.3af

Température ambiante :

+5 °C à +40 °C

Dimensions (mm) l x H x P :

202 x 202 x 30

Impiego

Pannello video Access con touchscreen da 17,5 cm per il sistema Access Professional in materiale plastico di alta qualità. Il pannello è un prodotto di sistema con una scatola appoggio muro piatta per montaggio a parete e su tavolo. Offre una guida utente ergonomica e intuitiva con controllo gestuale.

Con le funzioni chiamata, conversazione, video, apriporta, luce, commutazione a distanza e blocco di chiamata.

Prestazioni:

- Concetto di design Individual e Manifattura con numerose varianti di finitura
- Possibilità di configurazione grafica nel display per un comando personalizzato
- Touchscreen da 17,8 cm (7"), risoluzione 800 x 480 pixel
- Brillante riproduzione delle immagini
- Eccezionale qualità audio (tecnica a 2 altoparlanti)
- Ingresso per chiamata dal piano
- Uscita liberamente programmabile
- Ingressi e uscite supplementari con l'accessorio input/output Access AZIO 870-...
- Tono di chiamata differenziato per chiamata dal posto esterno, chiamata dal piano e chiamata interna
- Funzioni di commutazione
- Funzione di videomemoria
- Utilizzabile come apparecchio da tavolo con l'accessorio da tavolo AZTVP 870-...
- Aggiornabilità tramite server Access

Tensione elettrica



Gli interventi di installazione, montaggio e assistenza agli apparecchi elettrici devono essere eseguiti esclusivamente da elettricisti specializzati.

Carica elettrostatica



In caso di contatto diretto con il circuito stampato, l'apparecchio può subire danni irreparabili a causa della carica elettrostatica. Evitare quindi di toccare direttamente il circuito stampato.

Avvertenza

- Da utilizzare in ambienti asciutti.
- Per il montaggio si consiglia una scatola di collegamento dell'apparecchio profonda circa 60 mm. In alternativa si può utilizzare anche una scatola elettronica.

Kit di fornitura

- AVP 870-... (piastra base e scatola con circuito stampato)
- Connettore ad innesto RJ45 2 x
- il presente opuscolo informativo sul prodotto

Montaggio

Durante il montaggio occorre eventualmente proteggere in loco la superficie da possibili danni.

1 Altezza di montaggio raccomandata circa 1,60 m fino all'altezza del display/altezza degli occhi.

2 Aprire l'apparecchio dal lato posteriore; a tale scopo sbloccare la piastra base con la leva a scatto.

Collegare i connettori a spina RJ45 in dotazione con i moduli di accoppiamento installati a cura del cliente.

3 In caso di montaggio direttamente a parete, fissare la piastra base con 4 viti. Fare attenzione alla posizione di montaggio superiore.

4 Collegare il connettore a spina RJ45 con il circuito stampato nel frontalino.

5 Applicare la scatola dall'alto sulla piastra base e chiuderla con una leggera pressione.

Smontaggio

6 Per smontare la scatola, premere verso l'alto il blocco con un cacciavite ad intaglio. Il circuito stampato rimane nella parte superiore della scatola.

7 Staccare con cautela i connettori RJ45 dal circuito stampato.

Assegnazione dei morsetti

Connettori femmina RJ45 „Netzwerk“

1-8 LAN

Connettori femmina RJ45 „I/O“

3, 6 Tasto di chiamata dal piano
ERT

4, 5 Contatto di commutazione
30 V AC/DC, 1 A

1, 2 Ingresso tramite contatto a
potenziale zero

7, 8 Contatto di commutazione
30 V AC/DC, 1 A

In fabbrica avviene l'assegnazione dal PIN 3 al PIN 6.

PIN 1-2 e PIN 7-8 possibili solo con accessori facoltativi.

Installazione e messa in funzione

Le istruzioni per la messa in funzione di Access e il manuale del sistema e di progettazione di Access sono disponibili nella sezione Download di Siedle.

Videomemoria

Le immagini vengono salvate centralmente sul server.

Le immagini memorizzate, proprio come fotografie, sono soggette ai diritti d'autore.

Indicazioni manutenzione

Pulire l'apparecchio interno esclusivamente con un panno morbido imbevuto di soluzione saponata delicata. Procedure di pulizia a secco, detersivi aggressivi e mezzi abrasivi possono danneggiare la superficie dell'apparecchio. Le istruzioni di manutenzione dettagliate possono essere scaricate dalla sezione di download nel sito www.siedle.com.

Dati tecnici

Tensione d'esercizio:

PoE secondo 802.3af

Temperatura ambiente:

da +5 °C a +40 °C

Dimensioni (mm) Larg. x Alt. x Prof.:

202 x 202 x 30

Toepassing

Access videopaneel met touchscreen 17,5 cm voor het Access Professional systeem uit hoogwaardig kunststof. Het paneel is een systeemproduct met vlakke opbouwbehuizing voor de wand- en tafelmontage. Het biedt een ergonomische en intuïtieve gebruikersgeleiding met gebaarbesturing.

Met de functies bellen, spreken, zien, deur openen, licht, afstandschakelen en oproepblokkering. Prestatiekenmerken:

- Individual- en Manufaktur-Designconcept met vele vormgevingsvarianten
- Grafische vormgevingsmogelijkheden in de Display voor individuele bediening
- 17,8 cm (7") touchscreen, resolutie 800 x 480 beeldpunten
- Brijante beeldweergave
- Uitstekende geluidskwaliteit (2 luidspreker techniek)
- Ingang voor de etage-oproep
- Uitgang vrij programmeerbaar
- additionele in- en uitgangen met Access input/output accessoire AZIO 870-...
- Oproeponderscheid van deuroproep, etage-oproep en interne oproep
- Schakelfuncties
- Beeldgeheugenfunctie
- Met tafellaccessoire AZTV 870-... als tafellapparaat inzetbaar
- Te updaten via Access server

Elektrische spanning



Inbouw, montage en onderhoudswerkzaamheden aan elektrische apparaten mogen uitsluitend door een elektro-vakman worden uitgevoerd.

Elektrostatische lading



Door elektrostatische lading kan bij een direct contact met de printplaat het apparaat worden vernietigd. Vermijdt u daarom het direct aanraken van de printplaat.

Aanwijzingen

- Toepassing alleen in het droge omgeving.
- Voor de inbouw wordt een diepe apparaat-aansluitdoos van ca. 60 mm geadviseerd. Alternatief kan ook een elektronicadoos gebruikt worden.

Leveringsomvang

- AVP 870-... (basisplaat en behuizing met printplaat)
- RJ45 stekker 2 x
- deze productinformatie

Montage

Bij de montage dient het oppervlak eveneens lokaal tegen beschadigingen te worden beschermd.

1 Aanbevolen inbouwhoogte
ca. 1,60 m tot displayhoogte/zichthoogte.

2 Apparaat vanaf de achterzijde openen; daarvoor de basisplaat met de rustpal ontgrendelen.

De meegeleverde RJ45 stekkers met de lokaal geïnstalleerde koppelmingsmodules verbinden.

3 Bij montage direct op de muur de basisplaat met 4 schroeven bevestigen. Let op de inbouwpositie Oben/Top (boven/top).

4 RJ45 stekker met de printplaat in het frontpaneel verbinden.

5 Behuizing boven op de basisplaat inhangen en met lichte druk sluiten.

Demontage

6 Voor het afnemen van de behuizing met een platte schroevendraaier de vergrendeling naar boven drukken. De printplaat bevindt zich in het bovenste deel van de behuizing.

7 RJ45 stekkers voorzichtig loskoppelen van de printplaat.

Klemmenindeling

RJ45 bus „Netzwerk“

1-8 LAN

RJ45 bus „I/O“

3, 6 etage-oproepertoets ERT

4, 5 Schakelcontact
30 V AC/DC, 1 A

1, 2 ingang via potentiaalvrij contact

7, 8 Schakelcontact
30 V AC/DC, 1 A

Vanuit de fabriek is PIN 3 tot PIN 6 bezet.

PIN 1-2 en PIN 7-8 alleen met optionele accessoire mogelijk.

Installatie en ingebruikname

De Access ingebruikname handleiding en het Access planning- en systeemhandboek zijn in het Siedle downloadbereik beschikbaar.

Beeldgeheugen

Het opslaan van beelden gebeurt centraal op de beelden.

Opgeslagen beelden zijn net als foto's onderhevig aan het auteursrecht.

Onderhoudsaanwijzingen

Reinigt u uw telefoon alleen met een zachte doek, vochtig gemaakt met een milde zeepoplossing.

Droge reiniging, agressieve reinigingsmiddelen en schuurmiddelen kunnen het oppervlak beschadigen. Uitgebreide onderhoudsrichtlijnen in het downloadbereik onder www.siedle.com.

Technische gegevens

Gebruiksspanning:

PoE volgens 802.3af

Omgevingstemperatuur:

+5 °C tot +40 °C

Afmetingen (mm) B x H x D:

202 x 202 x 30

Anvendelse

Access-videopanel med touchscreen 17,5 cm til Access-Professional-systemet i førsteklasses kunststof. Panelet er et systemprodukt med et fladt frembygningskabinet til montering på væg og bord. Med ergonomisk og intuitiv brugerguidning med mimikstyring.

Med funktionerne opkald, tale, se, døråbning, lys, fjernstyring og opkaldsspærring.

Specifikationer:

- Individual- og Manufaktur-designkoncept med mange designvarianter
- Grafiske designmuligheder i displayet til individuel betjening
- 17,8 cm (7") touchscreen, opløsning 800 x 480 pixel
- Skarp billedgengivelse
- Fremragende audiokvalitet (2-højtaler-teknik)
- Indgang til etagekald
- Udgang kan programmeres frit
- Ekstra ind- og udgange med Access input-/output-tilbehør AZIO 870-...
- Opkaldsdifferentiering mellem dørkald, etagekald og internt opkald
- Omskiftningsfunktioner
- Billedlagringsfunktion
- Med bordtilbehør AZTVP 870-... kan bruges som bordmodel
- Kan aktualiseres via Access-server

Elektrisk spænding



Indbygning og montering af samt servicearbejde på elektrisk materiel må kun foretages af en aut. elinstallatør.

Elektrostatisk opladning



Elektrostatisk opladning kan ødelægge enheden ved direkte kontakt med printpladen. Undgå derfor direkte berøring af printpladen.

Bemærk

- Anvendelse indendørs i tørre rum.
- Til montering anbefales en 60 mm dyb apparat-tilslutningsdåse. Alternativt kan der også benyttes en elektronikdåse.

Leveringsomfang

- AVP 870-... (bundplade og kabinet med printplade)
- RJ45-stik 2 x
- denne produktinformation

Montage

Under monteringen skal overfladen evt. beskyttes mod beskadigelser på monteringsstedet.

1 *Anbefalet indbygningshøjde fra ca. 1,60 m til displayhøjde/øjnehøjde.*

2 *Åbn enheden fra bagsiden, idet bundpladen frigøres med fikseringsarmen.*

De medfølgende RJ45-stik forbindes med koblingsmodulerne, der er installeret på stedet.

3 *Ved montering direkte på væg fastgøres bundpladen med 4 skruer. Det er vigtigt at være opmærksom på korrekt placering af enheden: "Oben/Top".*

4 *RJ45-stikket forbindes med printpladen i frontpladen.*

5 *Sæt kabinettet på bundpladen, og luk med et let tryk.*

Afmontering

6 *For at afmontere kabinettet trykkes låsemekanismen opad med en kærvskruetrækker. Printpladen skal forblive i kabinettets overdel.*

7 *Træk forsigtigt RJ45-stikkene ud af printpladen.*

Klemmekonfiguration

RJ45-bøsning „Netzwerk“

1-8	LAN
-----	-----

RJ45-bøsning „I/O“

3, 6	Etageopkaldstast ERT
------	----------------------

4, 5	Styrekontakt 30 V AC/DC, 1 A
------	---------------------------------

1, 2	Indgang via potentialfri kontakt
------	----------------------------------

7, 8	Styrekontakt 30 V AC/DC, 1 A
------	---------------------------------

PIN 3 - PIN 6 er funktionstilknyttet fra fabrikken.

PIN 1-2 og PIN 7-8 er kun mulig med valgfrit tilbehør.

Installation og idriftsætning

Access-ibrugtningsvejledningen og Access-planlægnings- og systemmanualen er tilgængelige i Siedle-downloadsektionen.

Billedhukommelse

Billedlagring foretages centralt på serveren.

For gemte billeder gælder ophavsretbestemmelserne på samme måde som for fotografier.

Vedligeholdelse

Rengør kun indendørsmodellen med en blød, fugtig klud, der er dyppet i mildt sæbevand. Tør rengøring, skrappe rengøringsmidler og skuremidler kan beskadige overfladen. Detaljerede plejetips kan downloades under www.siedle.com.

Tekniske specifikationer

Driftsspænding:

PoE i henhold til 802.3af

Omgivelsestemperatur:

+5 °C til +40 °C

Mål (mm) b x h x d: 202 x 202 x 30

Användning

Access-videopanel med pekskärm 17,5 cm för Access-Professional-systemet, av högvärdig plast. Panelen är en systemprodukt som har ett platt hölje för utanpåliggande vägg- och bordsmontering. Den erbjuder en ergonomisk och intuitiv användarstyrning med geststyrning.

Med funktionerna anropa, tala, se, öppna dörr, ljus, fjärrkoppling och anropsblockering.

Egenskaper:

- Designkoncept Individual och Manufaktur med många gestaltungsvarianter
- Grafiska gestaltningsmöjligheter i displayen för individuell användning
- 17,8 cm (7") pekskärm, upplösning 800 x 480 pixel
- Brilljant bildåtergivning
- Fantastisk audiokvalitet (2-högtalar-teknik)
- Ingång för våningsplansanropet
- Utgången kan programmeras fritt
- Extra in- och utgångar med Access input-/output-tillbehör AZIO 870-...
- Anropsdifferentiering mellan dörranrop, våningsplansanrop och internanrop
- Kopplingsfunktioner
- Bildminnesfunktion
- Med bordstillbehör AZTVP 870-... kan den användas som bordsapparat
- Kan uppdateras via Access-server

Elektrisk spänning



Installation, montering och servicearbeten på elektriska apparater får utföras endast av behörig elektriker.

Elektrostatisk laddning



När elektrostatisk laddning kommer direkt i kontakt med kretskortet, kan apparaten förstöras. Undvik därför att direkt beröra kretskortet.

Hänvisningar

- Endast för användning i torra rum inomhus.
- För monteringen rekommenderar vi en anslutningsdosa för apparater ca 60 mm. Alternativt kan även en elektronisk dosa användas.

Leveransomfång

- AVP 870-... (bottenplatta och hölje med kretskort)
- RJ45-anslutningsdon 2 x
- denna produktinformation

Montage

Kunden måste säkerställa att ytan skyddas under monteringen, om det behövs.

1 Rekommenderad monteringshöjd ca 1,60 m till displayhöjd/blickhöjd.

2 Öppna apparaten från baksidan; för detta, öppna bottenplattan med spårspaken.

Förbind de bifogade RJ45-anslutningsdonen med de kopplingsmoduler, som kunden redan har installerat.

3 Vid montering direkt på väggen, sätt fast bottenplattan med 4 skruvar. Beakta monteringsläget Oben/Top (Upp).

4 Förbind RJ45-anslutningsdonet med kretskortet i frontplattan.

5 Häng fast höljet upptill på bottenplattan och stäng genom att lätt trycka till den.

Demontering

6 För att ta av höljet, tryck låsningen uppåt med hjälp av en vanlig skruvmejsel. Kretskortet blir kvar i höljets överdel.

7 Skilj försiktigt RJ45-anslutningsdonet från kretskortet.

Klämtilldelning

RJ45-jackmoduler „Netzwerk“

1-8 LAN

RJ45-jackmoduler „I/O“

3, 6 Våningsplansknapp ERT

4, 5 Kopplingskontakt 30 V AC/DC, 1 A

1, 2 Ingång via potentialfri kontakt

7, 8 Kopplingskontakt 30 V AC/DC, 1 A

Under tillverkningen har PIN 3 till PIN 6 belagts.

PIN 1-2 och PIN 7-8 är endast möjliga med tillvalbart tillbehör.

Installation och idrifttagning

Anvisningen för idrifttagningen av Access och Access-planerings- och systemhandboken står till förfogande i Siedle-nedladdningszonen.

Bildminne

Bilderna sparas centralt på servern. De sparade bilderna är, liksom fotografier, underkastade upphovsrätten.

Skötselavvisningar

Rengör internapparaten endast med en mjuk trasa som fuktats med en mild tvällösning. Torr rengöring, aggressiva rengöringsmedel och skurmedel kan skada ytan. Utförliga skötselavvisningar återfinns i nedladdningszonen under www.siedle.com.

Tekniska data

Driftspänning: PoE till 802.3af

Omgivningstemperatur:

+5 °C till +40 °C

Mått (mm) B x H x D: 202 x 202 x 30

Aplicación

Panel de vídeo Access con pantalla táctil 17,5 cm para el sistema Access Professional de plástico de alta calidad. El panel es un producto de sistema con una caja de superficie plana para el montaje en pared y sobremesa. Ofrece una guía de usuario ergonómica e intuitiva con control de gestos.

Con las funciones Llamar, Hablar, Ver, Abrir puerta, Luz, Telemaniobra y Bloqueo de llamadas salientes. Características:

- Diseño conceptual individualizado y de manufactura con muchas variantes de diseño
- Posibilidades de diseño gráfico en el display para manejo individualizado
- Pantalla táctil de 17,8 cm (7"), resolución 800 x 480 píxeles
- Reproducción brillante de imagen
- Excelente calidad de audio (tecnología de 2 altavoces)
- Entrada para la llamada de planta
- Salida libremente programable
- Entradas y salidas adicionales con accesorios de Input/Output de Access AZIO 870-...
- Diferenciación de llamadas entre llamada de puerta, llamada de planta y llamada interna
- Funciones de conmutación
- Función de memoria de imágenes
- En combinación con el accesorio de sobremesa AZTVP 870-... puede utilizarse como aparato de sobremesa
- Se puede actualizar mediante el servidor de Access

Tensión eléctrica



La integración, montaje y los trabajos de servicio en aparatos eléctricos deben ser realizados exclusivamente por electricistas especializados.

Carga electrostática



En el caso de contacto directo con la tarjeta de circuito impreso, el aparato puede resultar destruido debido a las cargas electrostáticas. Por este motivo, evite el contacto directo con la tarjeta de circuito impreso.

Nota

- Para usar sólo en lugares interiores, sin humedad.
- Para el montaje se recomienda una caja de conexión de aparatos de aprox. 60 mm de profundidad. De forma alternativa también se puede utilizar una caja electrónica.

Alcance de suministro

- AVP 870-... (placa base y carcasa con tarjeta de circuito impreso)
- Conector RJ45 2 x
- esta información de producto

Montaje

En caso necesario, el cliente debe proteger la superficie para que no sufra daños durante el montaje.

1 *Altura de montaje recomendada aprox. 1,60 m hasta la altura del display/altura de la vista.*

2 *Abrir el aparato desde el lado posterior; para ello, desenclavar la placa base con la palanca de enclavamiento.*

Conectar los conectores RJ45 suministrados con los módulos de acoplamiento instalados por el cliente.

3 *En el montaje directamente en la pared, sujetar la placa base con 4 tornillos. Asegurarse de que quede montada hacia Oben/Top (arriba/Top).*

4 *Conectar el conector RJ45 con la tarjeta de circuito impreso en el panel frontal.*

5 *Enganchar la carcasa arriba sobre la placa base haciendo una ligera presión.*

Desmontaje

6 *Para retirar la carcasa, empujar hacia arriba el enclavamiento con*

un destornillador de hoja plana. La tarjeta de circuito impreso permanece dentro de la parte superior de la carcasa.

7 *Separar de la tarjeta de circuito impreso los conectores RJ45.*

Funciones de los bornes

conectores hembra RJ45 „Netzwerk“

1-8 LAN

conectores hembra RJ45 „I/O“

3, 6	Tecla de llamada de planta ERT
4, 5	Contacto de conmutación 30 V AC/DC, 1 A
1, 2	Entrada a través de contacto libre de potencial
7, 8	Contacto de conmutación 30 V AC/DC, 1 A

De fábrica, están ocupadas las patillas PIN 3 hasta PIN 6.

Posibilidad de PIN 1-2 y PIN 7-8 sólo con accesorio opcional.

Instalación y puesta en servicio

El manual de puesta en servicio Access y el manual del sistema y de planificación Access están disponibles en el área de descargas de Siedle.

Memoria de imágenes

El almacenamiento de imágenes se realiza centralizado en el servidor. Las imágenes memorizadas, al igual que las fotografías, están sujetas a las leyes de derechos de autor.

Indicaciones de conservación

Para limpiar el teléfono interior emplee exclusivamente un paño suave humedecido con una solución suave con jabón. La superficie puede resultar dañada si se limpia en seco, con productos de limpieza agresivos o con polvos de fregar. Encontrará indicaciones detalladas para el cuidado del equipo en el área de descargas en www.siedle.com.

Características técnicas

Tensión de servicio: PoE según 802.3af

Temperatura ambiente:

+5 °C hasta +40 °C

Dimensiones (mm) An x Al x Pr:

202 x 202 x 30

Zastosowanie

Panel video Access z ekranem dotykowym 17,5 cm dla systemu Access-Professional wykonany z wysokiej jakości tworzywa sztucznego.

Panel jest produktem systemowym z płaską obudową natynkową do montażu na ścianie lub biurku.

Umożliwia ergonomiczną i intuicyjną obsługę przez użytkownika ze sterowaniem gestami.

Z funkcjami wywoływania, rozmowy, podglądu, otwierania drzwi, włączania światła, zdalnego sterowania i blokady połączeń.

Najważniejsze cechy:

- Indywidualna lub manufakturowa koncepcja wzornicza z wieloma wariantami wykonania
- Możliwość graficznego projektowania interfejsu użytkownika na wyświetlaczu dla indywidualnej obsługi
- Ekran dotykowy 17,8 cm (7"), rozdzielczość 800 x 480 pikseli
- Doskonała jakość obrazu
- Znakomita jakość dźwięku (technologia 2-głośnikowa)
- Wejście wywołania wewnętrznego
- Wyjście swobodnie programowalne
- Dodatkowe wejścia i wyjścia dla osprzętu Access Input-/Output AZIO 870-...
- Rozróżnienie wywołania zewnętrznego, wewnętrznego oraz między urządzeniami systemu
- Sterowania funkcjami w domu
- Funkcja pamięci obrazu
- Z dodatkową podstawką AZTVP 870-... do zastosowania jako urządzenie na biurko
- Aktualizacja oprogramowania za pomocą serwera Access

Napięcie elektryczne



Wbudowanie, montaż i prace serwisowe na urządzeniach elektrycznych może wykonywać jedynie uprawniony elektryk.

Ładunki elektrostatyczne



Przy bezpośrednim kontakcie może dojść do zniszczenia płytki drukowanej urządzenia przez ładunki elektrostatyczne. W związku z tym należy unikać bezpośredniego dotknięcia płytki drukowanej.

Wskazówka

- Stosowanie tylko w suchych wnętrzach.
- Do montażu zalecana jest puszka połączeniowa urządzeń o głębokości ok. 60 mm. Alternatywnie można również stosować puszkę elektroinstalacyjną.

Zakres dostawy

- AVP 870-... (płyta główna i obudowa z płytką drukowaną)
- Gniazdo wtykowe RJ45 2 x
- niniejsza informacja o produkcie

Montaż

Użytkownik powinien ewentualnie zabezpieczyć powierzchnię przed uszkodzeniem podczas montażu.

1 Zalecana wysokość montażowa ok. 1,60 m od wysokości ekranu/ wysokości oczu.

2 Otworzyć urządzenie od tyłu; w tym celu odblokować płytę główną za pomocą dźwigni zatraskowej.

Dołączone łączniki wtykowe RJ45 należy połączyć z zainstalowanymi w miejscu montażu modułami łączeniowymi.

3 Przy montażu bezpośrednio na ścianie przymocować płytę główną czterema śrubami. Przestrzegać

oznaczeń góra (Oben/Top).

4 Połączyć łącznik wtykowy RJ45 z płytką drukowaną w płycie czołowej.

5 Założyć obudowę od góry na płytę główną i zamknąć wywierając lekki nacisk.

Demontaż

6 W celu zdjęcia obudowy wcisnąć do góry blokadę płaskim wkrętkiem. Płytkę drukowaną pozostaje w górnej części obudowy.

7 Ostrożnie odłączyć od płytki drukowanej łączniki wtykowe RJ45.

Podłączenie zacisków

modułów gniazd RJ45

„Netzwerk“

1-8 LAN

modułów gniazd RJ45 „I/O“

3, 6 przycisk wywołania wewnętrznego ERT

4, 5 Zestyk przełączający 30 V AC/DC, 1 A

1, 2 wejście przez zestyk bezpotencjałowy

7, 8 Zestyk przełączający 30 V AC/DC, 1 A

W stanie fabrycznym podłączone są końcówki od PIN 3 do PIN 6. Kody PIN 1-2 i PIN 7-8 możliwe tylko z opcjonalnym osprzętem.

Instalacja i uruchomienie

Instrukcję uruchomienia Access oraz podręcznik projektowania i systemu Access można pobrać w strefie pobierania Siedle.

Pamięć obrazów

Zapisywanie obrazów odbywa się centralnie na serwerze.

Zapisane obrazy podlegają podobnie, jak zdjęcia, prawu autorskiemu.

Wskazówki na temat pielęgnacji

Stację wewnętrzną czyścić wyłącznie miękką szmatką zwilżoną delikatnym ługiem mydlanym. Czyszczenie na sucho, agresywne środki czyszczące lub szorujące mogą uszkodzić powierzchnię. Dokładne informacje na temat pielęgnacji można pobrać na stronie internetowej: www.siedle.com.

Dane techniczne

napięcie robocze: PoE wg 802.3af
temperatura otoczenia:

+5 °C do +40 °C

wymiary (mm) szer. x wys. x gł.:

202 x 202 x 30

Область применения

Видеопанель Access с сенсорным экраном с диагональю 17,5 см для системы Access Professional, из высококачественной пластмассы. Панель представляет собой системный продукт с плоским корпусом для открытого монтажа для настенного и настольного монтажа. Она обеспечивает эргономичное и интуитивно понятное меню пользователя с управлением движениями пальцев.

С функциями вызова, разговора, наблюдения, открытия дверей, освещения, дистанционной коммутации и блокировки вызова. Особенности:

- Концепция индивидуального и мелкосерийного дизайна с многочисленными вариантами исполнения
- Варианты графического дизайна на дисплее для индивидуального управления
- Сенсорный экран 17,8 см (7"), разрешение 800 x 480 пикселей
- Превосходное воспроизведение изображений
- Великолепное качество звука (технология с 2 динамиками)
- Вход для этажного вызова
- Свободно программируемый выход
- Дополнительные входы и выходы с принадлежностью для ввода-вывода Access AZIO 870-...
- Различение дверного вызова, этажного вызова и внутреннего вызова
- Функции переключения
- Функция памяти изображений
- С настольной принадлежностью AZTPV 870-... может использоваться в качестве настольного аппарата
- Возможность обновления через сервер Access

Электрическое напряжение



Встраивание, монтаж и обслуживание электроприборов разрешается выполнять только квалифицированным электрикам.

Статическая электризация



Вследствие статической электризации при прямом контакте с печатной платой возможно повреждение прибора. Не допускайте прямого касания монтажной платы.

Указание

- Может использоваться только в сухом помещении.
- Для монтажа рекомендуется использовать аппаратную соединительную розетку глубиной около 60 мм. В качестве альтернативы можно использовать соединитель для электроники.

Объем поставки

- AVP 870-... (опорная плата и корпус с монтажной платой)
- Штекерный соединитель RJ45 2 x
- данная информация о продукте

Монтаж

При монтаже заказчик должен обеспечить защиту поверхности от повреждений.

1 Рекомендуются высота монтажа: ок. 1,60 м до высоты дисплея/высоты взгляда.

2 Открыть прибор с задней стороны; для этого разблокировать фиксаторным рычагом опорную плату.

Присоединить входящие в объем поставки прилагаемые штекерные соединители RJ45 к установленным заказчиком модулям сопряжения.

3 При монтаже непосредственно на стене закрепить опорную плату 4 винтами. Соблюдать положение монтажа «Oben/Top» (Верх/Top).

4 Присоединить соединитель RJ45 к печатной плате на лицевой панели.

5 Корпус навесить сверху на опорную плату и закрыть, слегка прижав.

Демонтаж

6 Для того, чтобы снять корпус, необходимо прижать фиксатор вверх, используя шлицевую отвертку. Монтажная плата остается в верхней части корпуса.

7 Carefully disconnect the RJ45 connectors from the circuit board.

Разводка клемм

модули разъемов RJ45 „Netzwerk“

1-8	LAN
-----	-----

модули разъемов RJ45 „I/O“

3, 6	Кнопка этажного вызова ERT
------	----------------------------

4, 5	Переключающий контакт 30 В ~/≐, 1 А
------	-------------------------------------

1, 2	Вход через контакт с нулевым потенциалом
------	--

7, 8	Переключающий контакт 30 В ~/≐, 1 А
------	-------------------------------------

В стандартном исполнении используются штырьки 3 - 6. Вывод 1-2 и вывод 7-8 возможны только с помощью дополнительных принадлежностей.

Монтаж и ввод в эксплуатацию

Инструкция по вводу в эксплуатацию Access, руководство по проектированию и системное руководство Access доступны в разделе скачивания Siedle.

Память изображений

Сохранение изображений выполняется централизованно на сервере.

Сохраненные изображения, как и фотографии, защищены авторским правом.

Указания по уходу

Очищайте внутренний аппарат только мягкой тряпкой, смоченной нейтральным моющим средством. Сухая очистка, применение агрессивных и абразивных чистящих средств могут привести к повреждению поверхности. Подробные указания по уходу приведены в области скачивания сайта www.siedle.com.

Технические данные

Рабочее напряжение: PoE согл.
802.3af

Температура окружающей среды:
от +5 °C до +40 °C

Размеры (мм) Ш x В x Г:
202 x 202 x 30

Informationen für private Haushalte

Entsorgung



Mit diesem Symbol auf Elektro- und Elektronikgeräten weisen wir darauf hin, dass das jeweilige Gerät am Ende seiner Lebensdauer durch seinen Besitzer einer vom unsortierten Siedlungsabfall getrennten Erfassung zuzuführen ist, also nicht in den Hausmüll gehört.

Besitzer von Altgeräten können diese unentgeltlich an Erfassungsstellen öffentlich-rechtlicher Entsorgungsträger (z. B. auf Wertstoff- bzw. Recyclinghöfen) abgeben.

Besitzer von Altgeräten können diese unter den Voraussetzungen des § 17 Absatz 1 und 2 ElektroG auch bei den dort genannten rücknahmepflichtigen Vertreibern unentgeltlich abgeben.

Vor der Abgabe an einer Erfassungsstelle sind Altbatterien und Altakkumulatoren, die nicht vom Altgerät umschlossen sind, sowie Lampen, die zerstörungsfrei aus dem Altgerät entnommen werden können, vom Altgerät zerstörungsfrei zu trennen und getrennt zu entsorgen.

Altgeräte enthalten häufig sensible personenbezogene Daten. Bitte beachten Sie in Ihrem eigenen Interesse, dass für die Löschung der Daten auf den zu entsorgenden Altgeräten jeder Endnutzer selbst verantwortlich ist.

SSS SIEDLE

S. Siedle & Söhne
Telefon- und Telegrafenerwerke OHG

Postfach 1155
78113 Furtwangen
Bregstraße 1
78120 Furtwangen

Telefon +49 7723 63-0
Telefax +49 7723 63-300
www.siedle.de
info@siedle.de

© 2014/01.23
Printed in Germany
Best. Nr. 200048802-02